

Ведомость отверстий 1 этажа				Ведомость отверстий 2-16 этажа			
Поз.	Размер, а x б, мм	Отметка низа отверстия	Примечание	Поз.	Размер, а x б, мм	Отметка низа отверстия	Примечание
1	120x200	+2,500		1	750x750	2030 от пола	герметичная шахта
2	350x350	+3,650		2	350x350	2030 от пола	герметичная шахта
3	300x300	+3,650		3	700x500	2300 от пола	
4	150x150	+2,500		4	650x650	250 от пола	герметичная шахта
5	650x550	+3,450		5	750x550	2230 от пола	
6	300x350	+3,650		6	250x200	+2530 от пола	
7	465x465	+3,650		7	780x750	+2030 от пола	герметичная шахта
8	300x350	+3,650					

ППС-16Ф 150 мм  
Монолитная стена - 200 мм  
Теплоизоляция-Пенополистирол ППС-12 - 50 мм  
ГКЛВ в 2 слоя по 12,5 мм по мет.каркасу - 25 мм  
Гидроизоляция пропитываемым гидрофобизирующим составом

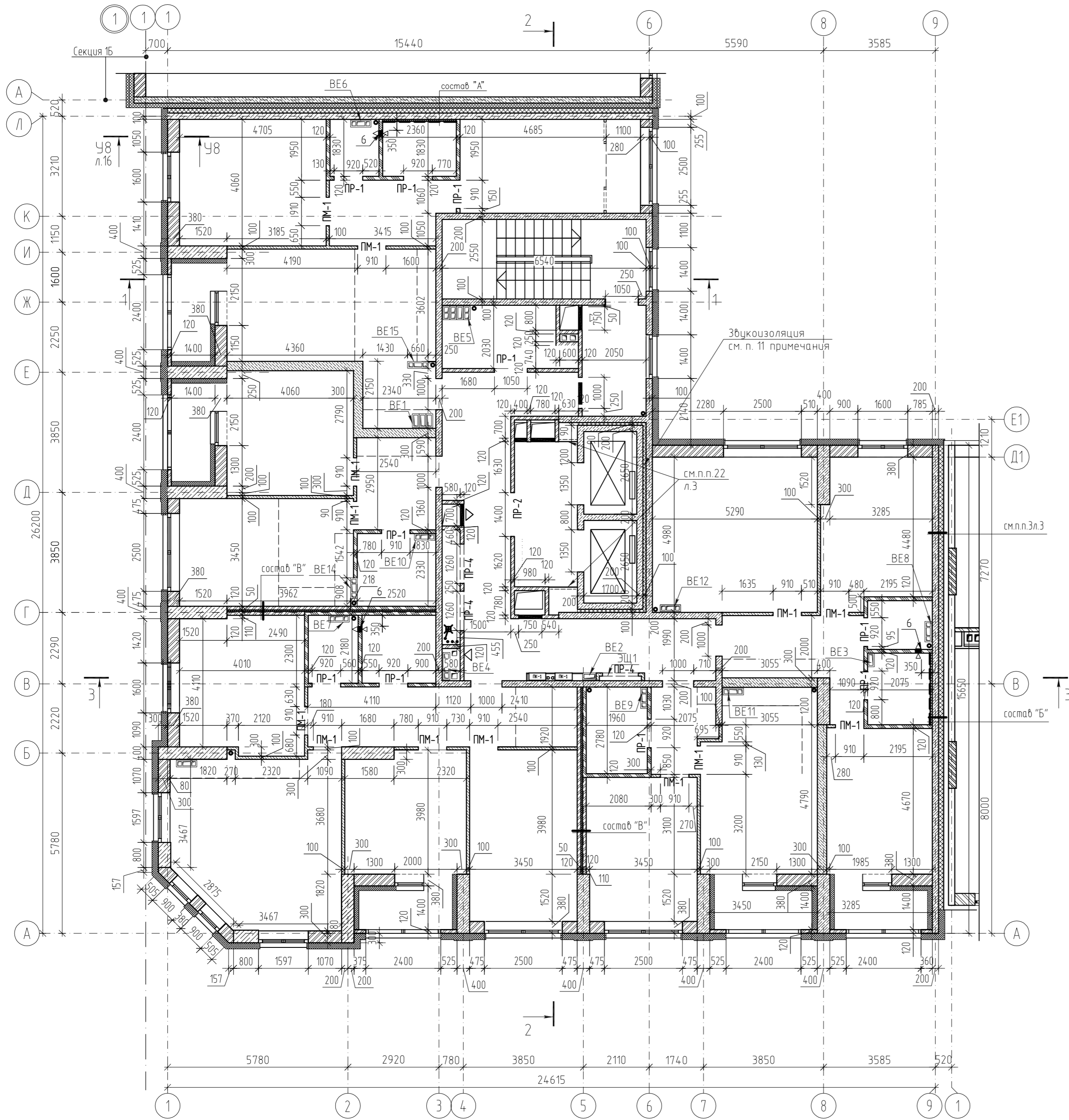
ППС-16Ф - 150 мм до отм. +276.550  
Минераловатная плита - 150мм выше отм. +276.550  
Монолитная стена - 200 мм  
Пенополистирол ППС-12 - 50мм  
ГКЛВ в 2 слоя по 12,5 мм по мет.каркасу - 25 мм  
Гидроизоляция пропитываемым гидрофобизирующим составом  
Чистовая отделка выполняется Собственником

Кирпич пустотелый - 120 мм  
Минераловатная плита ρ = 45-50 кг/м³ - 50 мм  
Кирпич пустотелый - 120 мм

Кирпич полнотелый - 120 мм  
Минераловатная плита ρ = 45-50 кг/м³ - 50 мм  
Кирпич полнотелый - 120 мм

1. Фрагменты А, Б, В, Г распространяются на 2-16 этажи;
2. Условные обозначения см. л. 3;
3. Внутренние швы кирпичной кладки в вентшахтах затереть раствором.

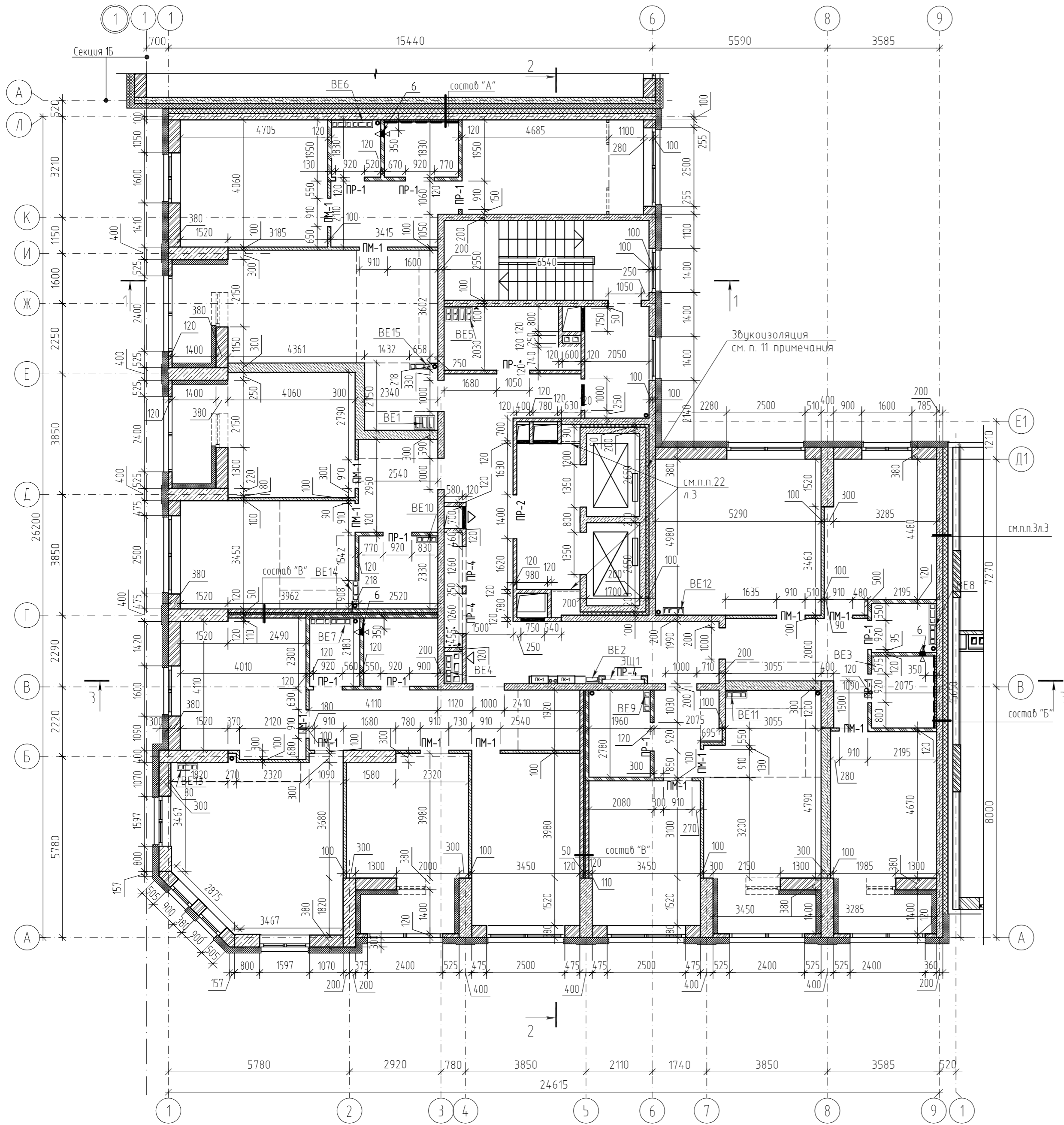
456.06-03-AP2						
3	-	11-20	03.20	Многоэтажный жилой дом с нежилыми помещениями на первых этажах и подземной автостоянкой по ул. Степана Разина в Чкаловском районе г. Екатеринбург		
1	-	01-20	01.20			
Изм.	Колуч	Лист	№ док	Подпись	Дата	
Разработ.	Ананян			11.19		
Проверил	Фролова			11.19		
Н. контр.	Буднова			11.19		
СКЕЦИЯ 1А				Стадия	Лист	Листов
Кладочный план 2 этажа				Р	4	
				ООО "Метеорит и Ко" СРО-П-095-21122009		



- 1. Ведомость отверстий см. л. 4;
- 2. Условные обозначения см. л. 3;
- 3. Состав "А", "Б", "В" см. л. 4

Согласовано	Вып. №	Подп. и дата	№ п. подл.

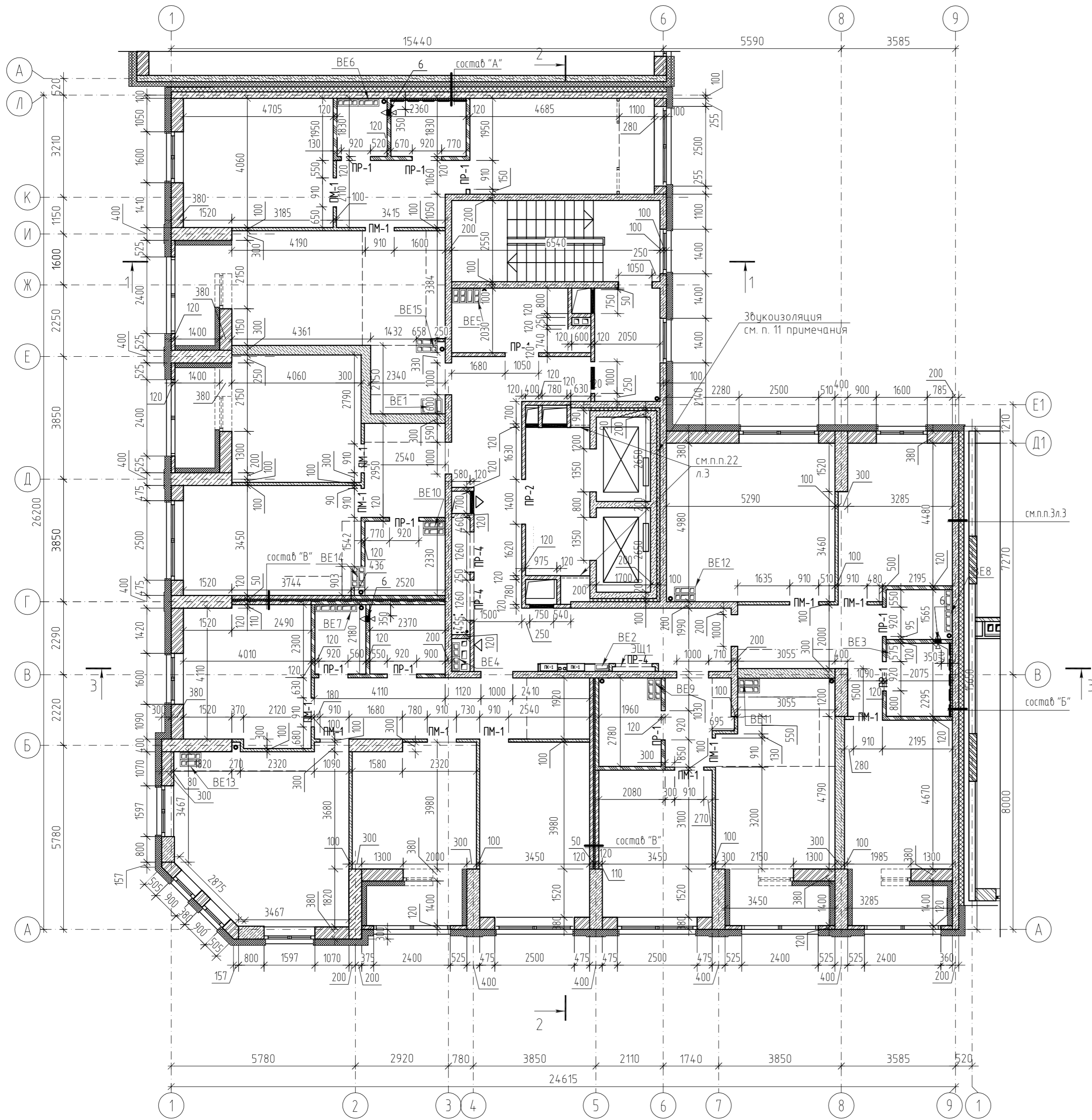
456.06-03-AP2					
3	-	-	11-20	<i>Дум</i>	03.20
1	-	-	01-20	<i>Ан</i>	01.20
Изм.	Колуч	Лист	№ док	Подпись	Дата
Разработ.	Ананян			<i>Ан</i>	11.19
Проверил	Фролова			<i>Фр</i>	11.19
Н. контр.	Буднова			<i>Буд</i>	11.19
Многоэтажный жилой дом с нежилыми помещениями на первых этажах и подземной автостоянкой по ул. Степана Разина в Чкаловском районе г. Екатеринбург				СЕКЦИЯ 1А	
Кладочный план 3-5 этажа				Стадия	Лист
000 "Метеорит и Ко"				Р	5
СРО-П-095-21122009				Листов	



- 1. Ведомость отверстий см. л. 4;
- 2. Условные обозначения см. л. 3;
- 3. Состав "А", "Б", "В" см. л. 4

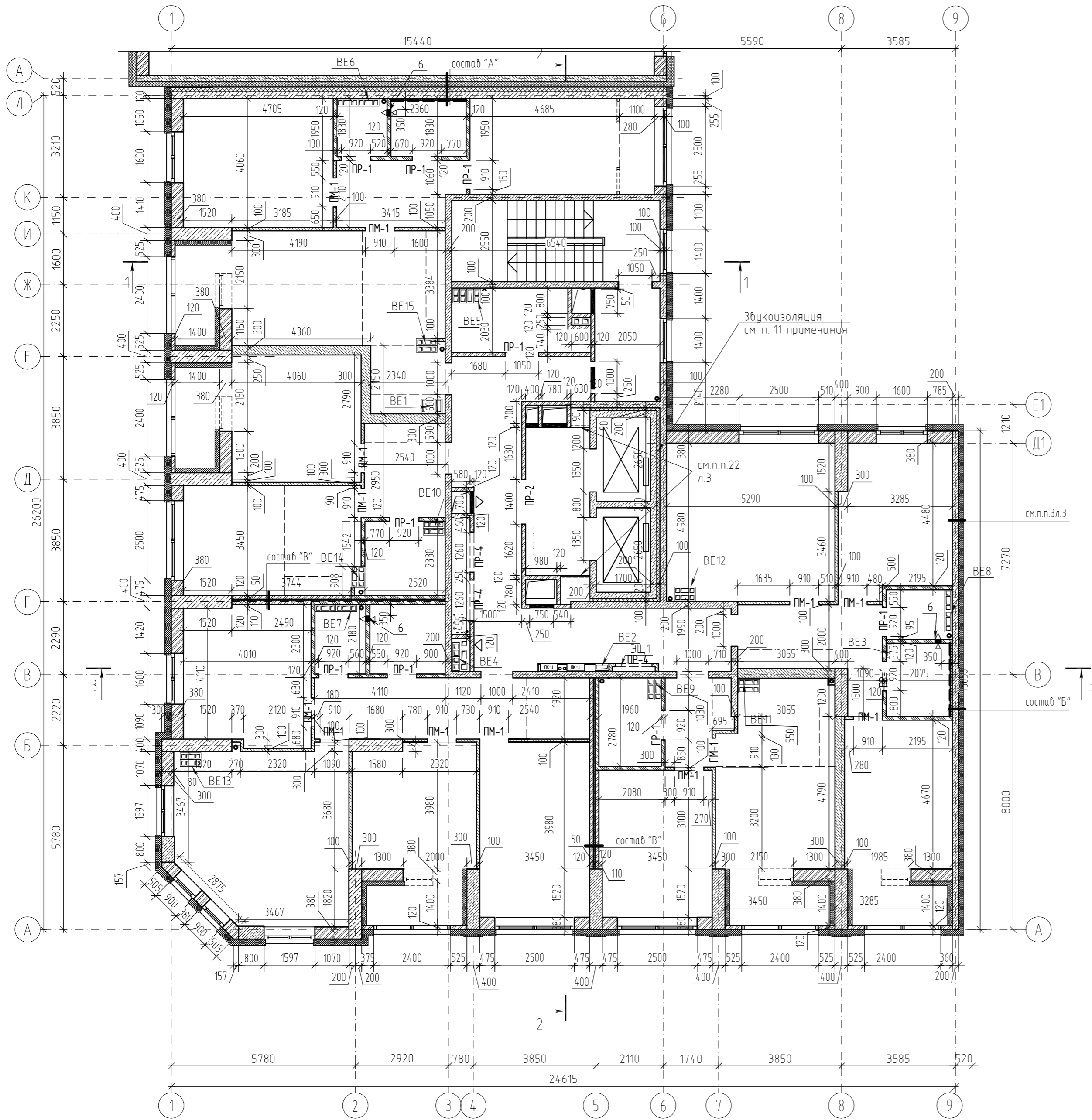
Согласовано	Вып. №	Подп. и дата	№ п. подл.

456.06-03-AP2				
3	-	-	11-20	03.20
1	-	-	01-20	01.20
Изм.	Колуч	Лист	№ док	Подпись
Разработ.	Ананян	Фролова	11.19	11.19
Проверил	Фролова	11.19	11.19	11.19
Н. контр.	Буднова	11.19	11.19	11.19
Многоэтажный жилой дом с нежилыми помещениями на первых этажах и подземной адмостоянкой по ул. Степана Разина в Чкаловском районе г. Екатеринбург			СЕКЦИЯ 1А	
Кладочный план 6 этажа			Р	6
ООО "Метеорит и Ко"			СРО-П-095-21122009	



1. Ведомость отверстий см.л.4;
2. Условные обозначения см.л.3;
3. Состав "А", "Б", "В" см.л.4

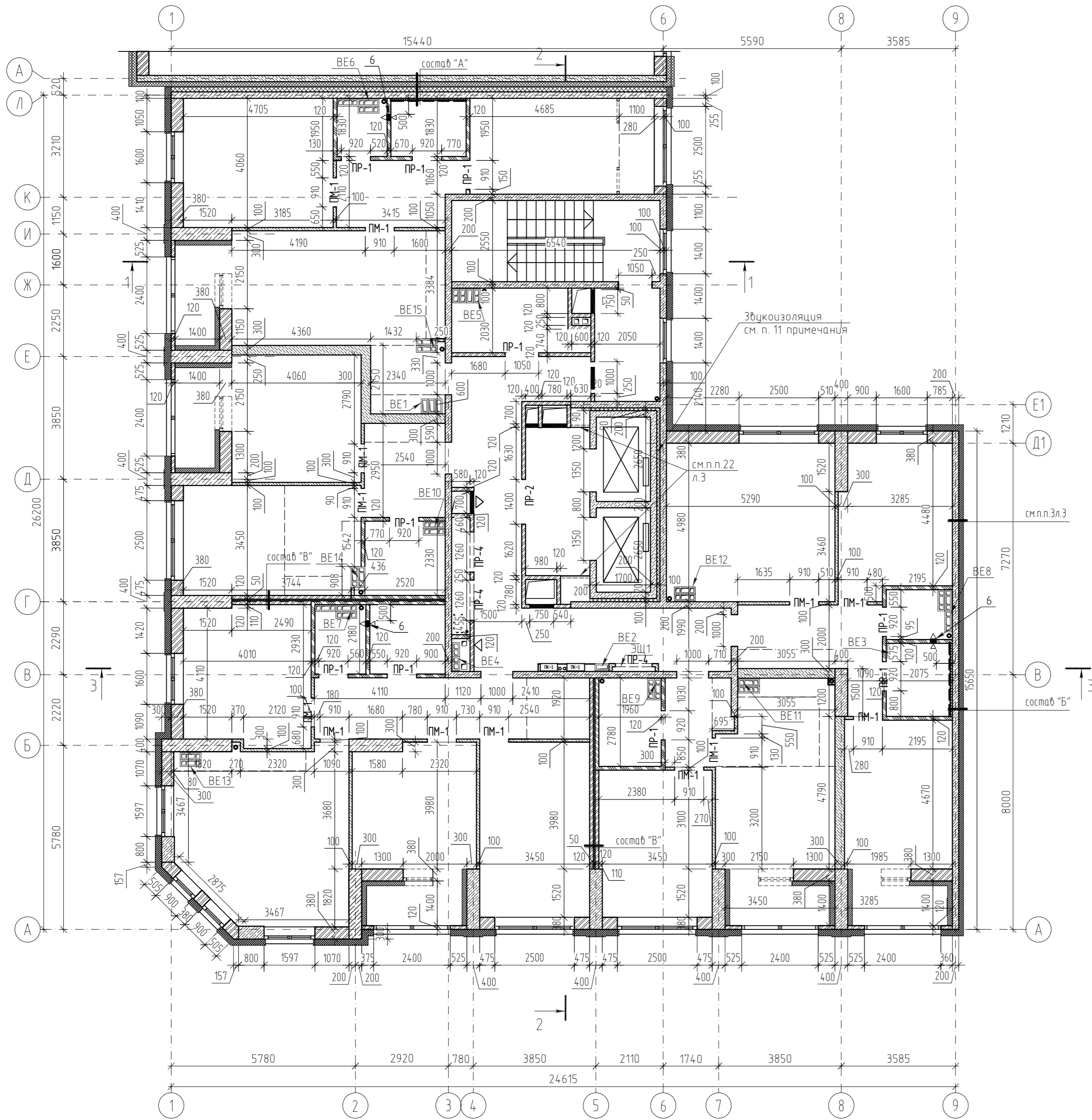
456.06-03-AP2					
3	-	-	11-20	<i>Фролова</i>	03.20
1	-	-	01-20	<i>Анания</i>	01.20
Изм.	Колуч	Лист	№ док	Подпись	Дата
Разработ.	Анания			<i>Анания</i>	11.19
Проверил	Фролова			<i>Фролова</i>	11.19
Н. контр.	Буднова			<i>Буднова</i>	11.19
СЕКЦИЯ 1А				Стадия	Лист
Кладочный план 7-8 этажа				Р	7
ООО "Метеорит и Ко"				СРО-П-095-21122009	



- 1. Ведомость отверстий см.л.4;
- 2. Условные обозначения см.л.3;
- 3. Состав "А", "Б", "В" см.л.4

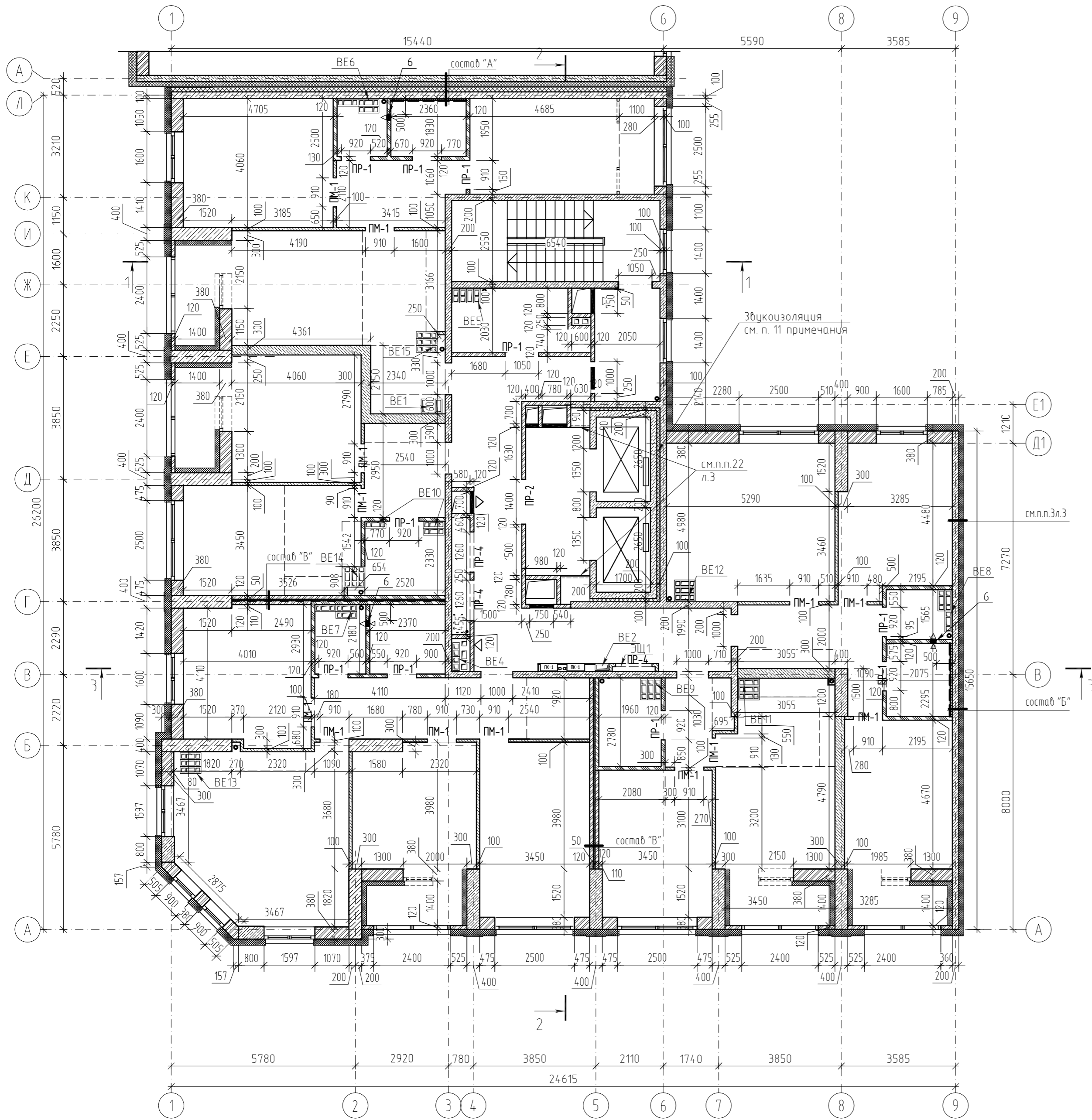
Согласовано	Вып. №
Подп. и дата	
№ п. подл.	

456.06-03-AP2				
3	-	-	11-20	03.20
1	-	-	01-20	01.20
Изм.	Колуч	Лист	№ док	Подпись
Разработ.	Ананян			11.19
Проверил	Фролова			11.19
Н. контр.	Буднова			11.19
Многоэтажный жилой дом с нежилыми помещениями на первых этажах и подземной автостоянкой по ул. Степана Разина в Чкаловском районе г. Екатеринбурга			СЕКЦИЯ 1А	
Кладочный план 9 этажа			Стация	Лист
			Р	8
			ООО "Метеорит и Ко" СРО-П-095-21122009	



- 1. Ведомость отверстий см. л. 4;
- 2. Условные обозначения см. л. 3;
- 3. Состав "А", "Б", "В" см. л. 4

456.06-03-AP2					
3	-	-	11-20	<i>Фролова</i>	03.20
1	-	-	01-20	<i>Бунова</i>	01.20
Изм.	Колуч	Лист	№ док	Подпись	Дата
Разработ.	Ананян			<i>Ананян</i>	11.19
Проверил	Фролова			<i>Фролова</i>	11.19
Н. контр.	Бунова			<i>Бунова</i>	11.19
СЕКЦИЯ 1А				Стадия	Лист
				Р	9
Кладочный план 10-11 этажа				ООО "Метеорит и Ко" СРО-П-095-21122009	

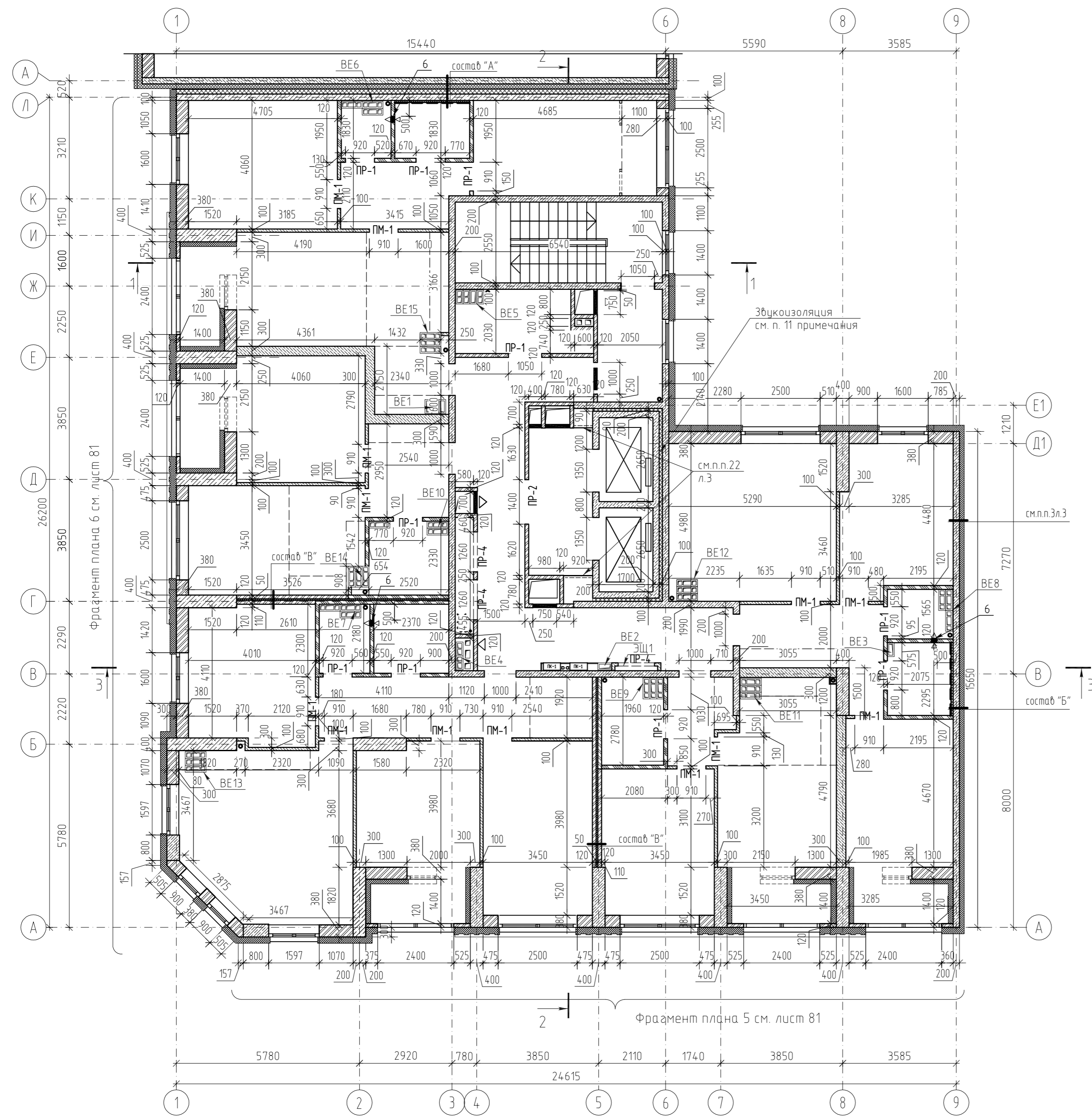


1. Ведомость отверстий см. л. 4;
2. Условные обозначения см. л. 3;
3. Состав "А", "Б", "В" см. л. 4

Согласовано	
Вып. №	
Подп. и дата	
№ подл.	

456.06-03-AP					
3	-	-	11-20	<i>Дун</i>	03.20
1	-	-	01-20	<i>Ан</i>	01.20
Изм.	Колуч	Лист	№ док	Подпись	Дата
Разработ.	Ананян			<i>Ан</i>	11.19
Проверил	Фролова			<i>Фр</i>	11.19
Н. контр.	Буднова			<i>Буд</i>	11.19
СЕКЦИЯ 1А				Стадия	Лист
Кладочный план 12 этажа				Р	10
ООО "Метеорит и Ко"				СРО-П-095-21122009	

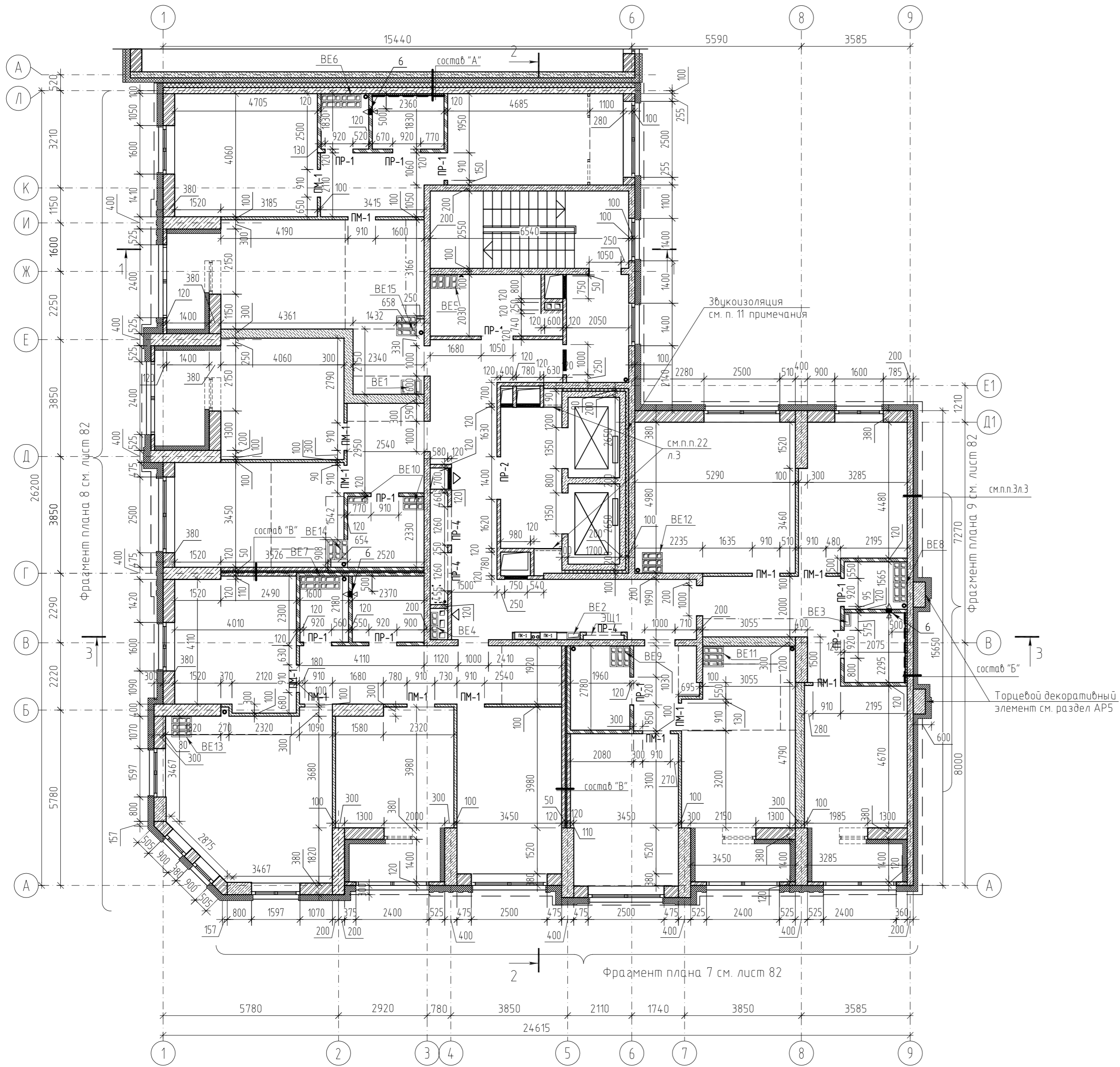
Согласовано	Вып. №	Подп. и дата	№ док.



1. Ведомость отверстий см. л. 4;
2. Условные обозначения см. л. 3;
3. Состав "А", "Б", "В" см. л. 4

456.06-03-AP					
3	-	-	11-20	<i>Дмит</i>	03.20
1	-	-	01-20	<i>Ан</i>	01.20
Изм.	Колуч	Лист	№ док	Подпись	Дата
Разработ.	Ананян			<i>Ан</i>	11.19
Проверил	Фролова			<i>Фр</i>	11.19
Н. контр.	Буднова			<i>Буд</i>	11.19
СЕКЦИЯ 1А				Стадия	Лист
Кладочный план 13 этажа				Р	11
ООО "Метеорит и Ко"				СРО-П-095-21122009	





1. Ведомость отверстий см. л. 4;
2. Условные обозначения см. л. 3;
3. Состав "А", "Б", "В" см. л. 4

456.06-03-AP2					
3	-	-	11-20	<i>[Signature]</i>	03.20
1	-	-	01-20	<i>[Signature]</i>	01.20
Изм.	Колуч	Лист	№ док	Подпись	Дата
Разработ.	Ананян			<i>[Signature]</i>	11.19
Проверил	Фролова			<i>[Signature]</i>	11.19
Н. контр.	Буднова			<i>[Signature]</i>	11.19
СЕКЦИЯ 1А				Стадия	Лист
Кладочный план 14-16 этажа				Р	12
ООО "Метеорит и Ко"				СРО-П-095-21122009	